

INFORMATION TECHNIQUE

Date : décembre 2015

N° : Lsb469 - A

Page : 1/2

Receveur de douche ultra-plat PRIMA de 90 x 90 à poser/à encastrer



Prima carré



007248 00 000 AG3 Receveur ultra-plat carré 90 x 90 en céramique à poser ou à encastrer, pour bonde siphonide de 90 avec traitement de fond de cuve antigloss PN18.

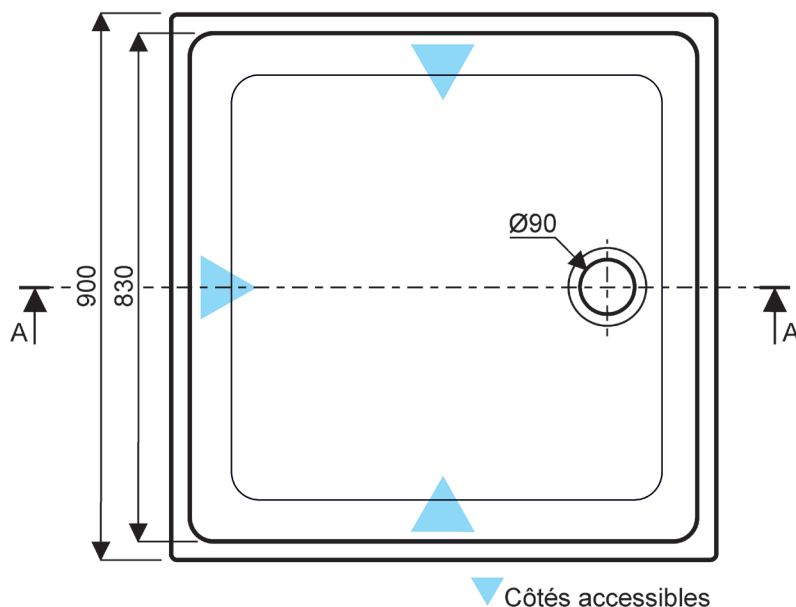


Installation accessible : voir directives de pose spécifiques.

Option :



000352 00 017 Bonde de douche SPEED'O, grand débit, capot chromé, sortie horizontale Ø40.



Livré avec Install block®

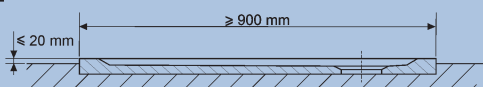


A condition que sa profondeur de cuve n'exède pas 20 mm en entrée, un receveur de douche à poser peut être installé de façon à le rendre accessible :

- En l'encastrant partiellement : moins de 20 mm au dessus du sol fini

- En le dotant d'une rampe d'accès ayant une pente max. de 33%.

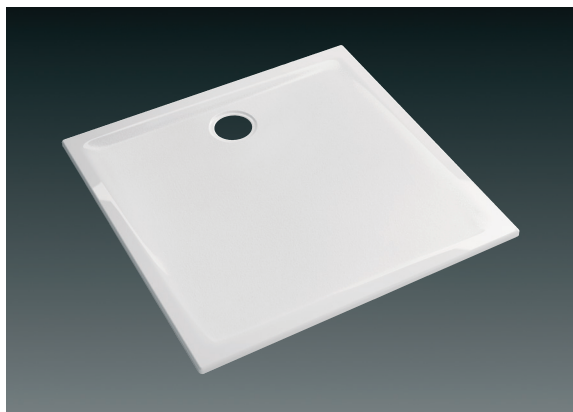
INSTALLATION ENCASTRÉE PMR



INSTALLATION POSÉE PMR




Receveur de douche ultra-plat PRIMA de 80 x 80 à poser/à encastrer



Prima carré

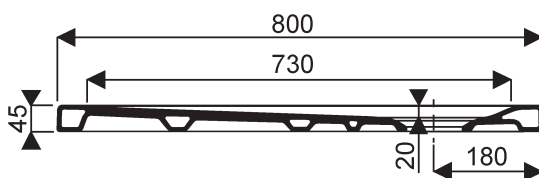
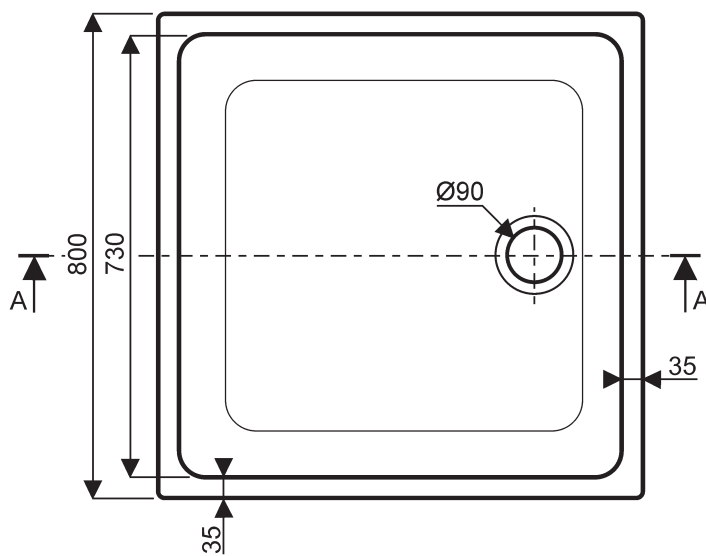


007218 00 000 AG3 Receveur ultra-plat carré 80 x 80 en céramique à poser ou à encastrer, pour bonde siphonée de 90 avec traitement de fond de cuve  *antigloss* PN18.

Option :



000352 00 017 Bonde de douche SPEED'O, grand débit, capot chromé, sortie horizontale Ø40.



Livré avec Install block®



Mkt. Tech. décembre 2015