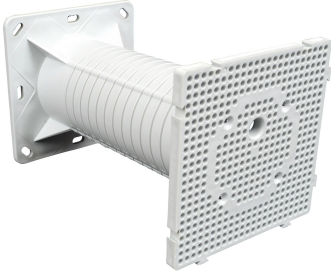


CAP859620 Extherm Platine



Kit d'intégration dans ITE avec platine pour fixation de luminaire

Descriptif Technique :

- Fixation au mur d'un conduit équipé d'une platine
- Continuité d'isolation assurée par un manchon en polystyrène
- La platine permet de fixer solidement un éclairage ou une caméra de surveillance

Pour plus d'information, [cliquez ici](#).

Caractéristiques Techniques :

Référence : CAP859620