

E10871



Collection : SINGULIER

Couleur* :



CP - Chrome

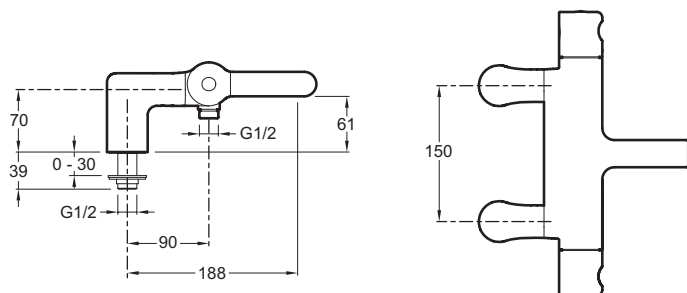
Principaux atouts :



Caractéristiques techniques

- Poids : 4,6 kg
- Débit (l/mn sous 3 bars) : 20 l/mn
- Mécanisme : Cartouche thermostatique à cire dilatante
- Normes et réglementations : NF : II/A - ECAU : E3/1 C1 A1 U3
- Raccords : Avec raccords colonnettes
- Entraxe (mm) : 150 mm

Dessin technique



Descriptif CCTP : Mitigeur thermostatique bain-douche sur gorge.. E10871. Collection : SINGULIER. Poids : 4,6 kg. Normes et réglementations : NF : II/A - ECAU : E3/1 C1 A1 U3. Débit (l/mn sous 3 bars) : 20 l/mn. Raccords : Avec raccords colonnettes. Mécanisme : Cartouche thermostatique à cire dilatante. Entraxe (mm) : 150 mm.