

Fiche technique

Fig. X1666

Vannes à boisseau sphérique

Xoline industrie

Applications et caractéristiques générales



- Vannes monoblocs
- A passage réduit
- Industrie, haute pression, haute température.
- Raccordement femelle/femelle

Caractéristiques techniques

Important :

Les indications de température et de pression données pour les différentes catégories de fluides (L1/L2/G1/G2) ne constituent en aucun cas une garantie d'utilisation. Il est donc indispensable de valider l'utilisation des produits en fonction des conditions de service auprès de notre service préconisation.

DN	PFA	PS en bar				Cat.	Références	Vvs-nr
		L1	L2	G1	G2			
1/4	8	63	63	63	63	3.3	149B 5209	
3/8	10	63	63	63	63	3.3	149B 5210	
1/2	15	63	63	63	63	3.3	149B 5211	
3/4	20	63	63	63	63	3.3	149B 5212	
1	25	63	63	63	63	3.3	149B 5213	
1 1/4	32	63	62	63	0,5	3.3	149B 5214	
1 1/2	40	63	50	63	0,5	25	3.3	149B 5215
2	50	63	40	63	0,5	20	3.3	149B 5216

• **Raccordement :** Femelle/femelle, filetage gaz cylindrique G (BSP)

• **Pression de fonctionnement admissible PFA en eau** (adduction, distribution, évacuation) : Voir tableau

• **Pression maxi admissible PS autres fluides :** Voir tableau

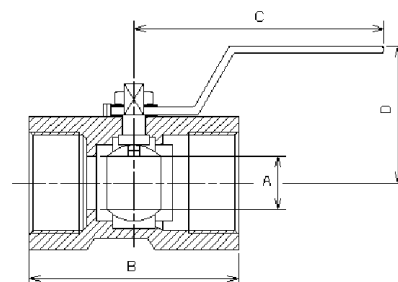
• **θ** Mini. 0 °C
Maxi. 230 °C

• **Fluides admis :** Fluides divers, eau

• **Normes construction internationales :** Conformité CE directive 97/23/CE

Encombrement

DN		A	B	C	D	Poids
"	mm	mm	mm	mm	mm	kg
1/4	8	5	39	68	33	0,09
3/8	10	7	44	79	35	0,11
1/2	15	9,2	56	90	42	0,19
3/4	20	12,5	59	90	46	0,26
1	25	16	71	104	50	0,41
1 1/4	32	20	77	104	56	0,62
1 1/2	40	25	83	126	66	0,88
2	50	32	100	126	72	1,42

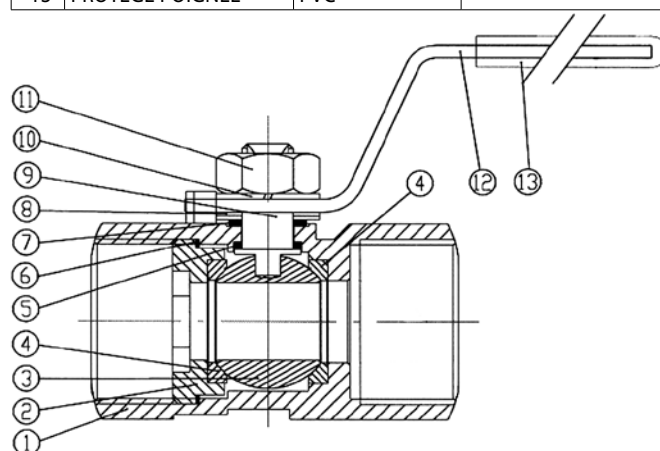


Fiche technique

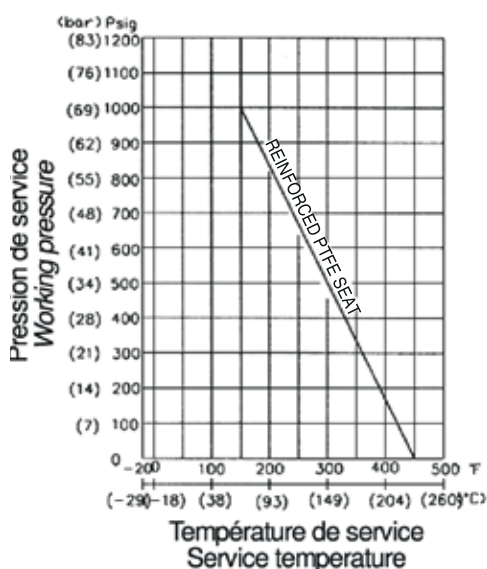
Fig. X1666 - Vannes à boisseau sphérique

Nomenclature et matériaux

N°	Désignation	Matériaux	EURO	ANSI
1	CORPS	Inox	GX5Cr-NiMo19-11-2	ASTM A 351-CF8M
2	SIEGE	Inox	X5Cr-NiMo17-12-2	AISI 316
3	SPHERE	Inox	GX5Cr-NiMo19-11-2	ASTM A 351-CF8M
4	JOINT	PTFE		
5	JOINT	PTFE		
6	JOINT	PTFE		
7	JOINT	PTFE		
8	RONDELLE	Inox	X5Cr-Ni18-10	AISI 304
9	AXE	Inox	X5Cr-NiMo17-12-2	AISI 316
10	RONDELLE	Inox	X5Cr-Ni18-10	AISI 304
11	ECROU	Inox	X5Cr-Ni18-10	AISI 304
12	POIGNEE	Inox	X5Cr-Ni18-10	AISI 304
13	PROTEGE POIGNEE	PVC		



Caractéristiques de fonctionnement



Les modifications, erreurs et fautes d'impression ne peuvent donner lieu à aucun dédommagement. Socla se réserve le droit de modifier ses produits sans préavis. Toutes les marques de ces produits sont la propriété des compagnies respectives. Tous droits réservés.

Socla SAS

365 rue du lieutenant Putier
71530 VIREY LE GRAND
Adresse postale : BP 10273
71107 CHALON SUR SAONE Cedex

Téléphone : 33 3 85 97 42 42
Fax : 33 3 85 97 97 42
<http://www.socla.com>
e-mail: commerfr@socla.com