

UN SPA TOUT ÉQUIPÉ



Spa 2, 3, 5
ou 6 places
(coque blanche)



Tablier rattan
(fibres synthétiques
tressées)



Spot
chromothérapie



Couverture
thermique

5 MODÈLES AU CHOIX

HAPPY SPA 6

6 places



6 positions :
4 assises, 2 allongées

HAPPY SPA 5

6 places



6 positions :
5 assises, 1 allongée

HAPPY SPA 4

5 places



5 positions :
4 assises, 1 allongée

HAPPY SPA 3

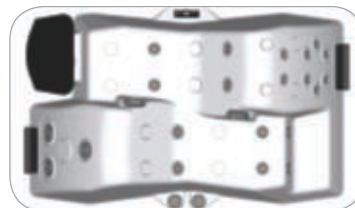
3 places



4 positions :
2 assises, 2 allongées

HAPPY SPA 2

2 places



2 places :
2 allongées

Happy Spa 4 – 5 places

Spa spacieux et compact



Chromothérapie



Couverture thermique



Châssis autoportant mécano-soudé



Clavier de commande Gecko

CARACTÉRISTIQUES

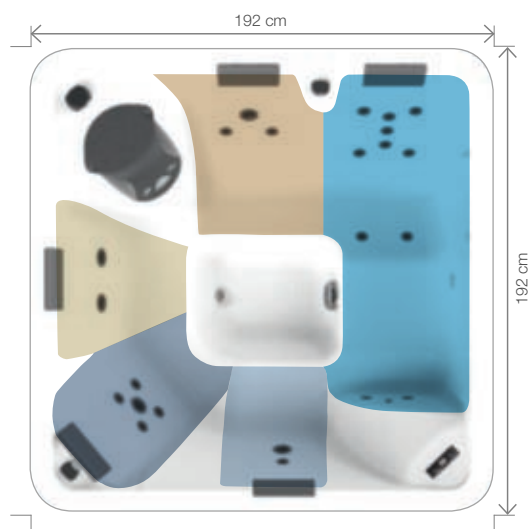
- 1 place allongée
- Design épuré avec buses affleurantes
- Coque blanche (du fabricant américain Lucite, leader mondial)
- Tablier en fibre synthétiques tressées : rattan
- Installation économique : alimentation électrique possible en 2,5 mm²



Happy Spa 4

Places	4 assises, 1 allongée
Dimensions	192 x 192 x 78 cm
Contenance	900 L
Couleur de coque	Blanc
Finition de tablier	Rattan
HAPPY SPA 4	
Nbre total de buses affleurantes	24
Buses directionnelles	19
Buses rotatives	5
Pompes de massage (en W)	1 x 1500
Pompe de recirculation	oui
Désinfection à l'ozone	oui
Réchauffeur	3 kW
Chromothérapie	1 spot

5 POSITIONS DE MASSAGE



■ Relax	■ Douceur
■ Dynamique	■ Détente
■ Tonique	

Tarifs H.T.

SPA	OPTIONS	SERVICES
HAPPY SPA 4 6 290 €	Escalier 249 € Confort 563 € Kit d'entretien au chlore 99 €	Livraison directe chez le particulier* 572 €**

LES OPTIONS ET SERVICES

Ces options viennent compléter nos spas.
Elles sont combinables suivant les besoins de vos clients.

Options pour le confort et l'entretien

OPTION ESCALIER



Un accès privilégié

En bois de synthèse imputrescible, l'escalier pour spa privilégie praticité, esthétique et excellente résistance aux intempéries pour un usage en extérieur. Coloris cerisier ou gris foncé.



OPTION CONFORT*



Pour allier l'utile à l'agréable

En bois de synthèse et à structure aluminium, esthétique et imputrescible, l'escalier ainsi que sa rampe permettent d'accéder facilement au spa. Le banc est idéal pour y déposer les serviettes de bain. Coloris cerisier ou gris foncé.



* Hors modèle R200

OPTION ECHANGEUR THERMIQUE



Rapide, économe et écologique

L'échangeur thermique vous permet de chauffer votre spa en le raccordant à votre système de chauffage principal (chaudière, pompe à chaleur, panneaux solaires...). Avec un temps de chauffe 3 fois plus court, l'échangeur thermique est une solution économique et écologique.



OPTION KIT D'ENTRETIEN



Simplifiez-vous le spa !

Ce kit d'entretien au chlore permet d'assurer le bon équilibre de l'eau et d'en optimiser la qualité.



OPTION ISOLATION RENFORCÉE

N NOUVEAUTÉ



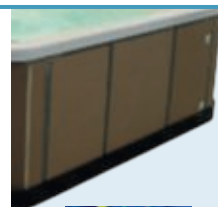
Une chaleur conservée

Cette option permet de réduire les pertes de chaleur et minimise les besoins en énergie. Des panneaux en mousse polyuréthane avec parements composites assurent aussi bien une isolation thermique que phonique (intensité sonore divisée par 2*).

Les dépenses énergétiques liées à la chauffe de l'eau sont réduites de 30%, garantissant une baisse de consommation et de pollution sur l'environnement. Un geste éco-responsable.



Sans isolation renforcée



Isolation renforcée : les calories restent à l'intérieur du spa

* Mesure réalisée dans notre laboratoire d'études, intensité sonore divisée par 1,9 exactement

N NOUVEAUTÉ

OPTION WIFI



Pour contrôler votre spa à distance

Cette option permet de contrôler de façon simple les fonctions de votre spa en transformant votre smartphone ou tablette en télécommande mobile.

Même lorsque vous êtes loin de chez vous, vous avez le contrôle total de vos paramètres d'entretien de l'eau, de filtration, de température, ...



Encore plus de services

LIVRAISON À DOMICILE**



La rapidité Kinedo

Le délai est de 3 à 5 semaines à la commande pour un spa unique livré au plus près du lieu d'installation.



SERVICE PRIVILÈGE



Kinedo s'occupe de tout

Kinedo livre**, met en service le spa et forme à son utilisation.

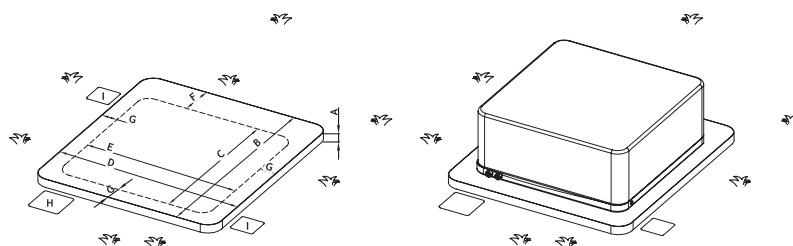


** En France continentale sous validation d'accessibilité et sous réserve d'accès, hors grutage, hors portage

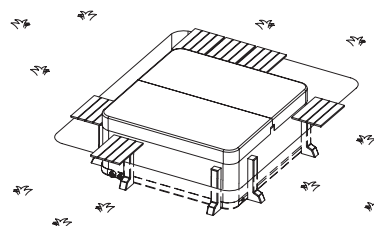
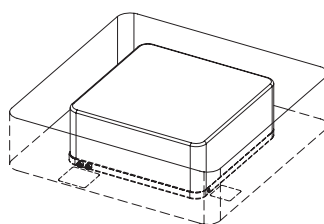
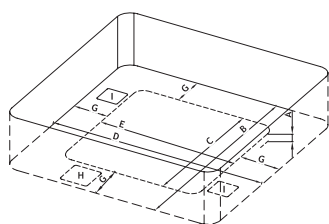
L'INSTALLATION D'UN SPA

1 PRÉ-INSTALLATION

Installation en surface



Installation encastrée



A Hauteur dalle béton > 100 mm
B Longueur de la dalle (G+F+C)
C Longueur de votre spa

D Largeur de la dalle (2xG+E)
E Largeur de votre spa
F Espace entre le spa et la dalle

G Zone technique > 600 mm
H Vidange à 10 cm du sol
I Alimentation électrique

Préparation du branchement électrique

Veillez à ce que le disjoncteur de 40 A soit en permanence relié à un circuit protégé par un disjoncteur différentiel en cas de défaut à la terre. N'utilisez que des câbles en cuivre.

Le raccordement électrique du spa est très important, car activé à pleine puissance, la consommation est importante.

La première démarche est le calcul du courant supporté par la ligne électrique.

Vérifiez si votre contrat électrique accepte la surcharge de puissance que vous venez de calculer.

BON À SAVOIR

- Le spa est livré de série en 240 V. Disponible en triphasé 400 V sur demande et sans supplément (sauf Magic Spa+ et gamme Happy Spa).

2

INSTALLATION

Vous pouvez installer les spas Kinedo pratiquement partout. À l'intérieur, sur une terrasse ou à l'extérieur. Quel que soit son emplacement, le spa doit toujours être placé sur une surface solide, plane et bien drainée. Le spa doit être placé de façon à assurer l'accès au coffret électrique et à tous les panneaux latéraux. Vérifiez que votre installation corresponde aux normes de sécurité et aux exigences locales.

Installation à l'intérieur

Si vous installez le spa à l'intérieur, en sous-sol ou sur une terrasse, il convient de prendre en compte plusieurs facteurs avant l'installation :

Préparation de la fondation

Le spa doit reposer sur une fondation solide. La surface sur laquelle il est installé doit supporter le poids du spa, de l'eau qu'il contient et des personnes qui l'utilisent. Consultez un entrepreneur qualifié ou un ingénieur en bâtiment pour vérifier si la fondation supportera ce poids. Référez-vous au tableau des caractéristiques techniques pour déterminer la charge au sol du modèle de spa à installer.

Évacuation de l'eau

L'eau risquant de se répandre autour du spa, le sol doit assurer une bonne adhérence quand il est humide. Il convient de prévoir une vidange adéquate pour éviter l'accumulation d'eau autour du

spa. Si vous construisez un local pour le spa, prévoyez un siphon de sol.

Ventilation adéquate

Le taux d'humidité augmente naturellement quand le spa est utilisé. Il est recommandé de bien aérer la zone du spa (extracteur, VMC).

Installation à l'extérieur

Si vous installez le spa à l'extérieur, nous vous recommandons de prévoir une dalle en béton armé d'au moins 10 cm d'épaisseur. La dalle doit toujours être plus grande que le spa. N'oubliez pas d'installer des siphons de sol autour du spa pour pouvoir évacuer l'eau.

Grutage d'un spa avec sangles

Il est possible de gruter un spa pour accéder à l'emplacement définitif, en respectant certaines mesures, nous vous conseillons de faire appel à une société spécialisée. Le support du spa devra être surligné de chaque côté à l'aide d'un support spécifique.

En aucun cas le spa ne devra être surligné directement, les sangles ou autres élingues ne doivent pas toucher le spa. L'utilisation d'un portique est fortement recommandée.

3

SYNTHÈSE TECHNIQUE

Modèle	Poids à vide	Contenance	Charge au sol en eau	Puissance max*	Consommation max (sous 240 V)	Dimensions L x l x h (cm)
A200	250 kg	450 L	300 kg/m ²	8000 W	40 A	200 x 117 x 78
A300	300 kg	750 L	400 kg/m ²	8000 W	40 A	230 x 160 x 78
A400-2	370 kg	900 L	450 kg/m ²	8000 W	40 A	192 x 192 x 78
A500-2	400 kg	1200 L	500 kg/m ²	8000 W	40 A	215 x 215 x 94
A600-2	400 kg	1100 L	500 kg/m ²	8000 W	40 A	228 x 228 x 94
R200	300 kg	700 L	450 kg/m ²	8000 W	40 A	Ø 200 x 78

* En version Relax Turbo Design

Les spas Kinedo sont préréglés en usine. Une fois branché, le programme se met en route de façon autonome : température de l'eau, les cycles de recirculation... Grâce à la notice, les réglages sont personnalisables.